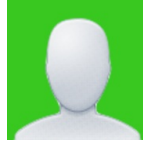


تقرير الأفضاح المالي
التقرير الربعي الثالث
جمعية سكن للتنمية الأسرية بمحافظة أملج



اعداد و اشراف

رامى خالد الخضر



سعادة وكيل وزارة الموارد البشرية و التنمية الاجتماعية حفظه الله

السلام عليكم ورحمة الله وبركاته

يسرنا أن نرفق لسعادتكم التقرير الربعي الثالث من عام 2021 لجمعية جمعية سكن للتنمية الأسرية

بمحافظة أملج والتي تمت زيارتهم و ذلك في مقر الجمعية الكائن في املاج المدينة تبسوك .

و تقبلوا فائق التقدير و الإحترام.

رامي خالد الخضر

19/04/2022

الساعة 11:54

الفهرس:

- 1- البيانات الأساسية للجمعية
- 2- السجلات و المستندات
- 3- الأصول
- 4- بيانات الإلتزامات و صافي الأصول
- 5- مصاريف الزكاة
- 6- تقرير التبرعات و الإيرادات
- 7- تقرير المصروفات (التصنيف الوظيفي للمصروفات)
- 8- تقرير أرصدة البرامج و الأنشطة (صافي الأصول المقيدة)
- 9- ملاحظات المراجع القانوني

1- البيانات الأساسية للجمعية

إسم الجمعية : جمعية سكن للتنمية الأسرية بمحافظة أمالج

صافي الاصول : 974948

رقم التسجيل : 726

تاريخ التأسيس : 14-12-2015

العنوان : امالج تبوك , المملكة العربية السعودية

الهاتف : 0143830074

الإيميل : ofafm1402@gmail.com

جوال المسؤول المالي : 0569963645

الرمز البريدي : 71931

2- السجلات و المستندات

الملاحظات	نظام تخطيط الموارد	نموذج إكسل	منتظم	يدوي	البيان
	لا	لا	نعم	لا	دفتر اليومية
	لا	لا	نعم	لا	دفتر الاستاذ العام
	لا	لا	نعم	لا	دفتر الجرد
	لا	لا	نعم	لا	سجل الاصول الثابتة
	لا	لا	نعم	لا	دفتر الصندوق
	لا	لا	نعم	لا	دفتر البنك
	لا	لا	نعم	لا	سجل العهدة
	لا	لا	نعم	لا	سجل العضوية
	لا	لا	نعم	لا	سجل اجتماعات مجلس الادارة
	لا	لا	لا	لا	سجل التبرعات العينية (خيرية)
	لا	لا	نعم	لا	سجل التبرعات النقدية (خيرية)
	لا	لا	نعم	لا	سند القبض (نقدي)
	لا	لا	لا	لا	سند استلام (عيني)
	لا	لا	نعم	لا	سند الصرف
	لا	لا	نعم	لا	سند قيد يومية
	لا	لا	لا	لا	كرت الصنف
	لا	لا	لا	لا	اذن صرف عيني (اخراج)
	لا	لا	لا	لا	اذن استلام عيني (ادخال)

3- الأصول

المبلغ	الأصول	٦
الأصول المتداولة		
762,429.0	حسابات جارية - بنك الراجحي	11101002
4,100.0	ذمم العاملين - عهد مؤقته	11401002
109,000.0	ذمم العاملين - السلف والقروض	11401004
الأصول غير المتداولة		
20,496.0	الأثاث المكتبي	12105
17,834.0	آلات ومعدات مكتبية	12106
149,500.0	سيارات متبرع بها	12104003
2,050.0	أجهزة الحاسب الالى وملحقاتها	12110
4,200.0	رخص البرامج والأنظمة	12201009
أصول الأوقاف		
13		

4- بيانات الإلتزامات و صافي الأصول

المبلغ	الإلتزامات و صافي الأصول	٦
	الالتزامات المتداولة	21
10,800.0	ذمم دائنة - موردين	21302
	الالتزامات غير المتداولة	22
8,566.0	مجمع إهلاك - الأثاث المكتبي	22501005
6,413.0	مجمع إهلاك - الات ومعدات مكتبية	22501006
29,900.0	مجمع إهلاك - السيارات	22501004
410.0	مجمع إهلاك - اجهزة الحاسب الالي وملحقاتها	22501010
525.0	مجمع استنفاذ - رخص البرامج والأنظمة	22502009
38,647.0	مخصص مكآفات نهاية الخدمة	22401
	صافي الأصول	23
900,112.0	صافي الأصول غير المقيدة	23101
74,236.0	صافي الأصول المقيدة	23102

5- مصاريف الزكاة

المبلغ	البيان
41,750.0	رصيد الزكاة أول الفترة
0.0	الزكوات المحصلة خلال الفترة
41750.0	رصيد بند الزكاة خلال الفترة
	مصرفات الزكاة
0	إجمالي المنصرف
41,750.0	رصيد الزكاة آخر الفترة

6- تقرير التبرعات و الإيرادات

الإجمالي	الإيرادات	التبرعات	البيان
10,000.0	0	10,000.0	[31102002] مساعدات
25,000.0	0	25,000.0	[31102003] برامج موسمية
80,000.0	0	80,000.0	[31103] تبرعات وهبات مقيدة - عينية
115,000.0	0.0	115,000.0	[311] إيرادات وتبرعات مقيدة
57,600.0	0	57,600.0	[31201001] التبرع العام
700.0	0	700.0	[31201] تبرعات وهبات غير مقيدة - نقدية
58,300.0	0.0	58,300.0	[312] إيرادات وتبرعات غير مقيدة
0.0	0.0	0.0	[313] إيرادات وتبرعات اوقاف
0.0	0.0	0.0	[314] إيرادات التحويلات واعادة التصنيف

7- تقرير المصروفات (التصنيف الوظيفي للمصروفات)

رقم الحساب	الحساب	المبلغ	المصاريف الإدارية و مصاريف الحكومة	مصاريف البرامج و الأنشطة	المصاريف الإدارية المحملة على النشاط	مصاريف الأوقاف	مصاريف مراكز جمع الأموال
41	المصاريف العمومية والإدارية	48,059.0	48,059.0	0.0	0.0	0.0	0.0
41101001	الرواتب والأجور الأساسية	44,170.0	44,170.0	0.0	0.0	0.0	0.0
41102017	تكاليف العاملين - عمالة مؤقتة	730.0	730.0	0.0	0.0	0.0	0.0
41102019	بدل الانتخاب	1,500.0	1,500.0	0.0	0.0	0.0	0.0
41201001	مستلزمات مكتبية	302.0	302.0	0.0	0.0	0.0	0.0
41201003	الوقود والمحروقات	150.0	150.0	0.0	0.0	0.0	0.0
41202003	صيانة وإصلاح - الات ومعدات	340.0	340.0	0.0	0.0	0.0	0.0
41203001	الكهرباء	867.0	867.0	0.0	0.0	0.0	0.0
42	مصاريف البرامج و الأنشطة	182,345.0	0.0	131,010.0	43,522.0	0.0	7,813.0
42102002	مساعدات	10,773.0	0.0	10,773.0	0.0	0.0	0.0
42102003	برامج موسمية	40,237.0	0.0	40,237.0	0.0	0.0	0.0
42103	مصاريف برامج و أنشطة عينية مفيدة	80,000.0	0.0	80,000.0	0.0	0.0	0.0
423	مصاريف التشغيل المحملة على النشاط	51,335.0	0.0	0.0	43,522.0	0.0	7,813.0
43	مصاريف وتوزيعات عوائد الأوقاف	0.0	0.0	0.0	0.0	0.0	0.0

8- تقرير أرصدة البرامج و الأنشطة (صافي الأصول المقيدة)

مصاريف أرصدة البرامج و الأنشطة

المبلغ	الحساب
262912.0	[31105006] المنح الحكومي - الدعم الاجتماعي
20773.0	[42102002] مساعدات
40237.0	[42102003] برامج موسمية
80000.0	[42103003] مصروفات عينية - أسر محتاجة

إيرادات أرصدة البرامج و الأنشطة

المبلغ	الحساب
279308.0	[31105006] المنح الحكومي - الدعم الاجتماعي
41750.0	[31101] زكاة
35300.0	[31102002] مساعدات
41800.0	[31102003] برامج موسمية
80000.0	[31103003] تبرعات عينية - أسر محتاجة

9- ملاحظات المراجع القانوني

نص الملاحظة	نوع الملاحظة	هل سبق تكرار الملاحظة ؟	التوصيات
-------------	--------------	-------------------------	----------

19/04/2022
الساعة 11:54

*** نهاية التقرير ***